



Arles Crau Camargue Montagnette

Informations collectes CENTRE-VILLE D'ARLES

- Les collectes débutent à partir de 5h du matin.
- La sortie des déchets est autorisée uniquement la veille au soir des jours de collecte de 19h à 5h du matin.



DÉCHETS RÉSIDUELS (sacs noirs)
Collecte en porte à porte du **lundi** au **samedi**



TRI SÉLECTIF (sacs jaunes)
Collecte en porte à porte du **lundi** au **vendredi**



LE VERRE
est à déposer dans les
points d'apport volontaire

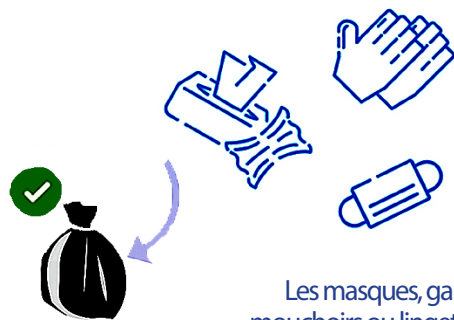


LES TEXTILES
sont à déposer dans les
points d'apport volontaire

Coronavirus COVID -19

Consignes spécifiques

Pour les masques, gants, mouchoirs
et lingettes à usage unique

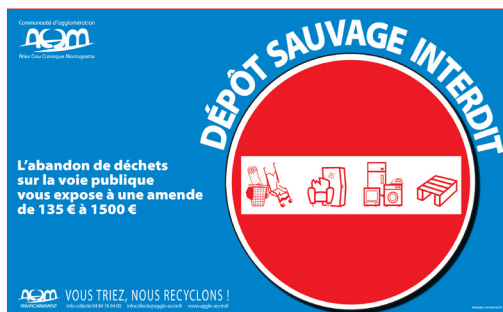


Les masques, gants,
mouchoirs ou lingettes
à usage unique doivent être jetés dans
UN SAC POUBELLE TOUT DÉCHET
en étant **DOUBLÉ** et **FERMÉ**.

PASSÉ un DÉLAI de 24 HEURES,
ces déchets à forts risques infectieux, peuvent
être alors déposés dans **VOTRE SAC NOIR**
DES DÉCHETS RÉSIDUELS.

Pour ne pas contribuer à la propagation du
Covid 19, et infecter les agents de collecte
ainsi que ceux qui travaillent sur les chaînes de
recyclage, **EN AUCUN CAS CES DÉCHETS**
ne doivent être jetés dans VOTRE SAC
JAUNE, destiné au recyclage.

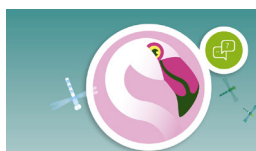
SOURCE : CITEO



**APPORTEZ VOS ENCOMBRANTS
À LA DÉCHÈTERIE** la plus proche
ou prenez rendez-vous avec
INFO COLLECTE
Tél. 04 84 76 94 00

UN ABANDON DE DÉCHET
sur la voie publique est puni d'une
AMENDE de **135 €** à **1.500 €**

L'AFFICHAGE SAUVAGE DE CETTE NOTE D'INFORMATION EST STRICTEMENT INTERDIT



**TRIER SES DÉCHETS
C'EST DÉSORMAIS EASY AVEC TRIZZY!**

le chatbot qui vous guide au quotidien pour trier vos déchets sur www.agglo-accm.fr

vous triez, nous recyclons!



Info collecte: 04 84 76 94 00
infocollecte@agglo-accm.fr
www.agglo-accm.fr