



TRAVAUX DE RENOUVELLEMENT DES RESEAUX D'EAU ET DU COLLECTEUR PRINCIPAL D'ASSAINISSEMENT ARLES SUD

PHASE 2 : RENOUVELLEMENT DU COLLECTEUR PRINCIPAL

Les travaux de renouvellement du collecteur principal des eaux usées de la Commune d'Arles pour transfert vers la station d'épuration de Montcalde sont en cours de démarrage. Ces travaux font suite aux travaux de réhabilitation de la station de relevage des eaux usées du « Carnage » au rond-point des Allèges (Phase 1) et seront suivis de travaux spécifiques au secteur du Musée de l'Arles Antique (Phase 3).

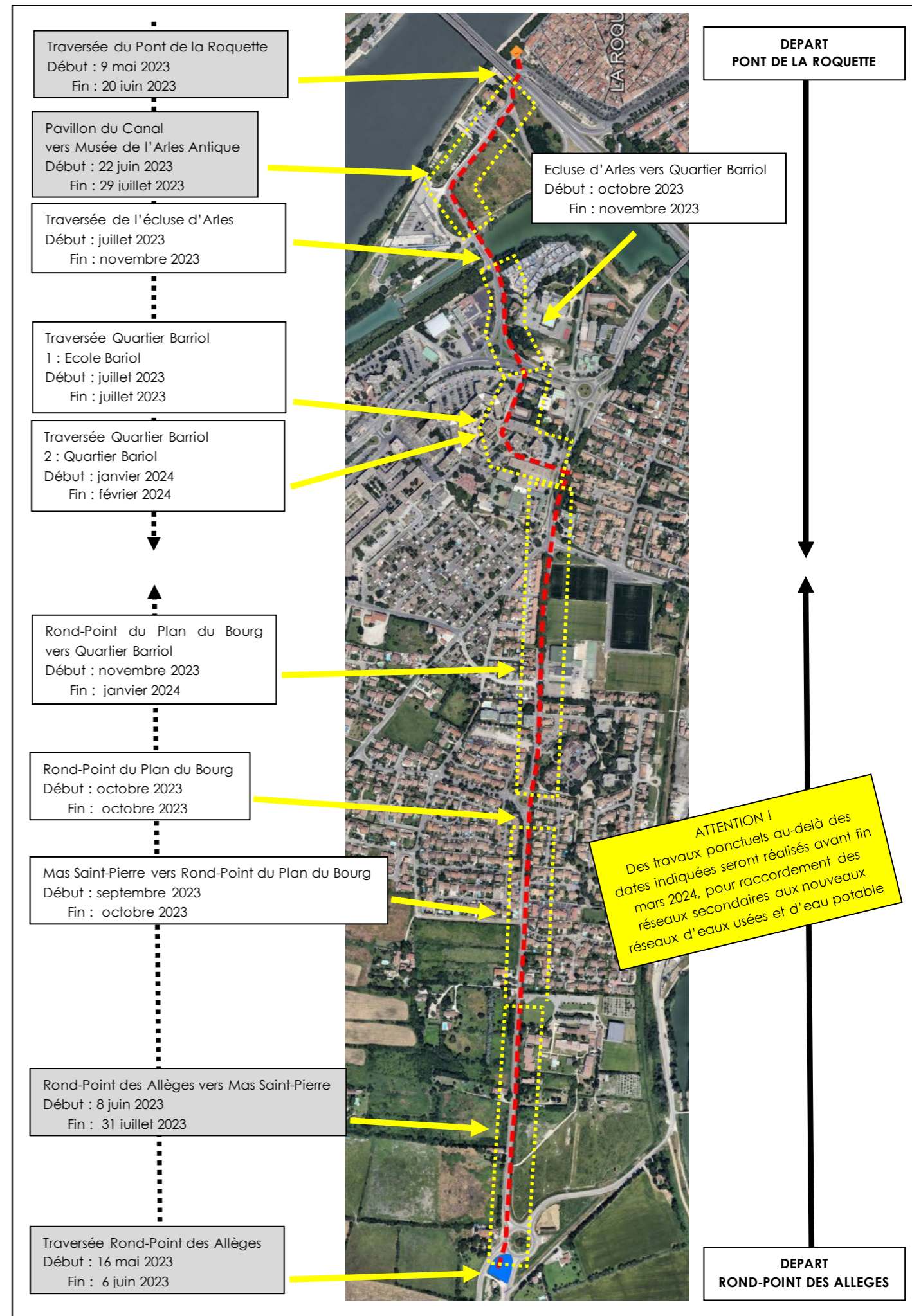
Ce collecteur des eaux usées sera renouvelé entre le Pont de la Roquette, au nord, et le Rond-Point des Allèges, au sud. Les travaux seront complétés par un renouvellement partiel du réseau principal d'eau potable et démarreront en mai 2023 pour une date de fin prévue fin mars 2024.

La carte ci-contre indique le tracé complet des travaux, entre le Rond-Point de la Roquette et le Rond-Point des Allèges.

Afin de réduire la durée des perturbations sur les riverains et usagers, le chantier démarrera à la fois du Pont de la Roquette en direction du sud, et du Rond-Point des Allèges en direction du nord.

La carte page suivante indique les Phases des travaux ainsi que les périodes prévues pour chaque Phase. Ces périodes seront précisés au fur et à mesure de l'avancement, car les travaux sont complexes, les réseaux enterrés nombreux et les incertitudes identifiées pendant la période de préparation ne pourront être levées que pendant l'exécution des travaux. Les dates indiquées sur le tracé des travaux ci-contre sont donc précisées pour les premières phases (texte sur fond gris) mais strictement indicatives pour les Phases suivantes (elles seront précisées dans les prochains bulletins d'information, le prochain vous sera adressé en août 2023, avant fermeture du chantier du 29 juillet au 20 août 2023).

Nous vous indiquons au verso du présent document les itinéraires de déviation jusqu'à la fin du mois de juillet, ainsi que quelques indications complémentaires pour des secteurs particuliers.



PLAN DE DEVIATION

SECTEUR NORD du 9 mai au 29 juillet 2023

**DEVIATION
DU 9 MAI 2023
AU 20 JUIN
2023**



**DEVIATION
DU 22 JUIN 2023
AU 29 JUILLET 2023**



PLAN DE DEVIATION

SECTEUR SUD du 9 mai au 29 juillet 2023

**DEVIATION
DU 16 MAI 2023
AU 6 JUIN 2023**



**DEVIATION
DU 8 JUIN 2023
AU 31 JUILLET
2023**

SECTEUR MAS-THIBERT :

Itinéraire conseillé par Route du Mazet puis N568

QUARTIER BARRIOL :

Mise en place prochaine d'une communication spécifique auprès des habitants et des propriétaires